

# Funktion und Stammfunktion

Die Abbildung zeigt den Graphen einer Polynomfunktion  $f$ .

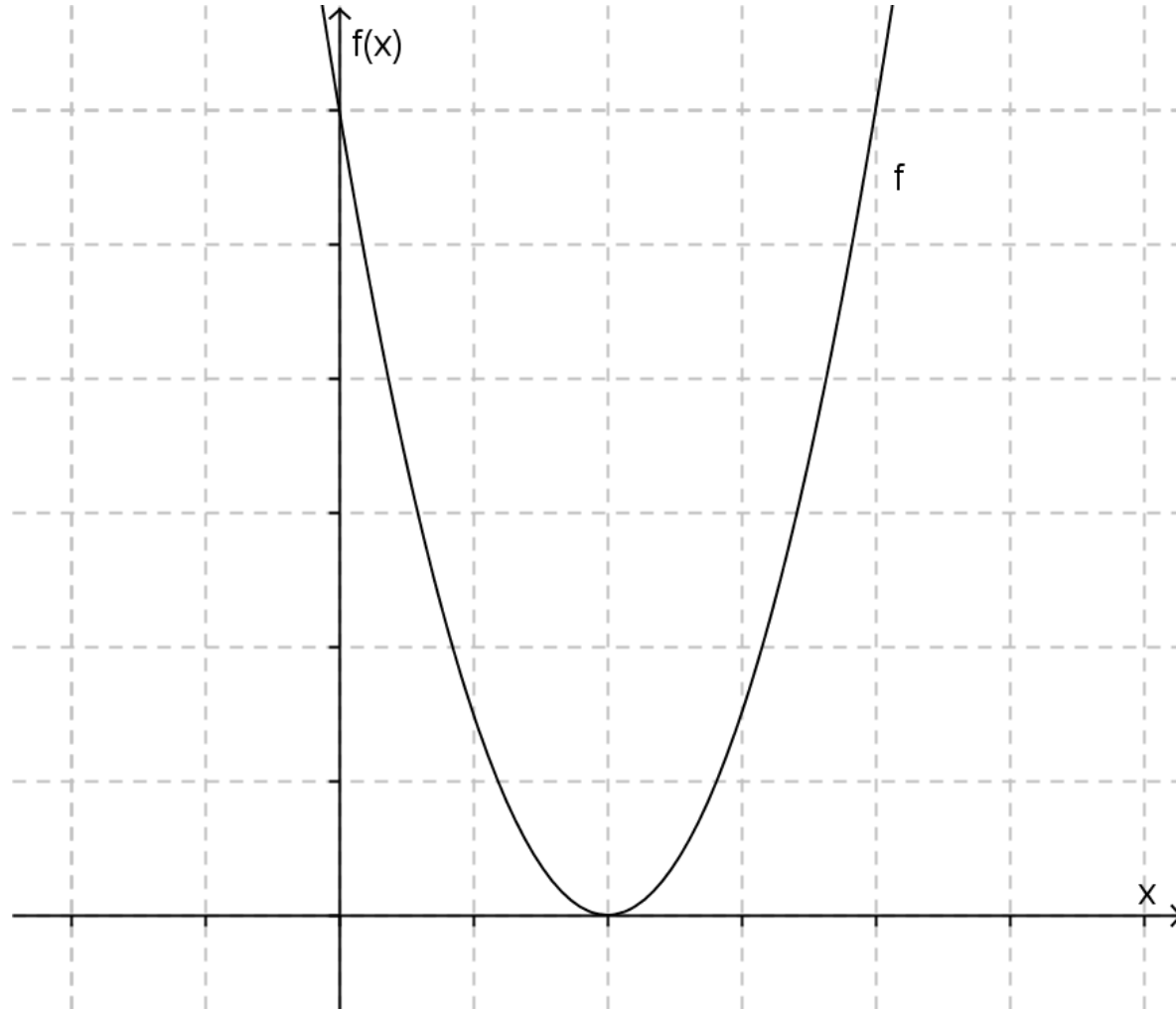
**Aufgabenstellung:**

Zeichnen Sie den Graphen einer Stammfunktion  $F$  der Funktion  $f$  in die Abbildung ein!

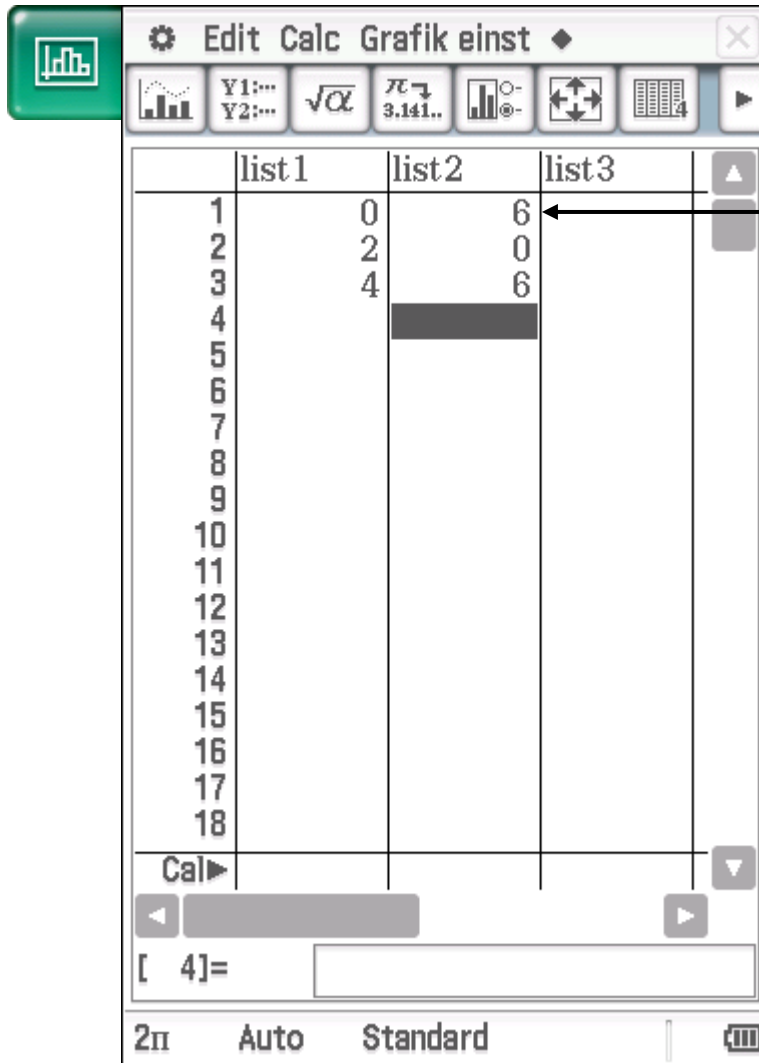
*Fortsetzung auf der nächsten Seite*

Quelle: BMB, Aufgabenpool SRP M, Nr. 1\_008, Konstruktions-Typ-1-Aufgabe, Grundkompetenz AN 3.2,  
[aufgabenpool.srdp.at/srp\\_ahs/download.php?file=Wirkstoffe\\_im\\_Koerper.pdf](http://aufgabenpool.srdp.at/srp_ahs/download.php?file=Wirkstoffe_im_Koerper.pdf)

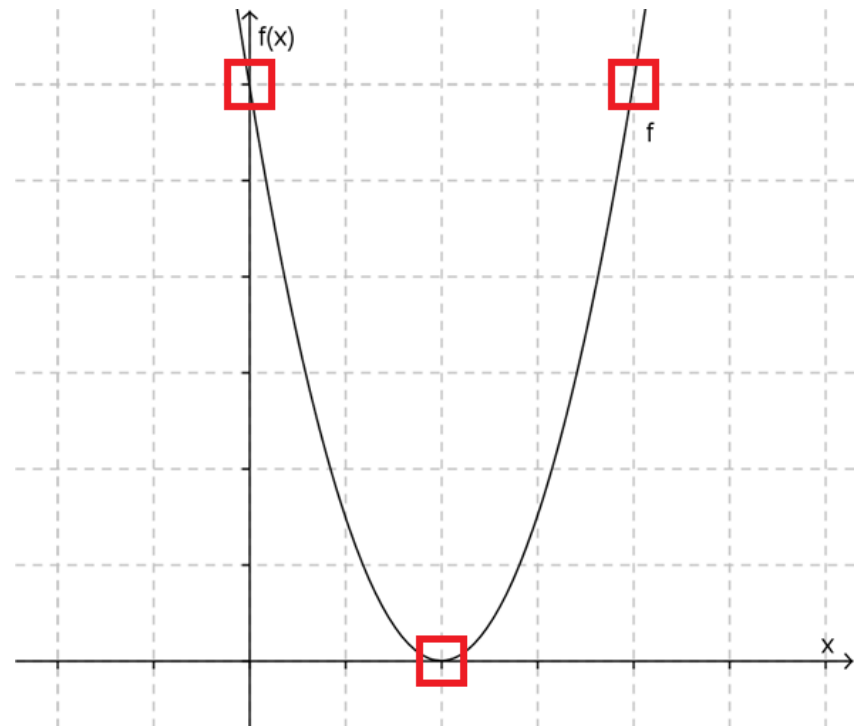
# Funktion und Stammfunktion



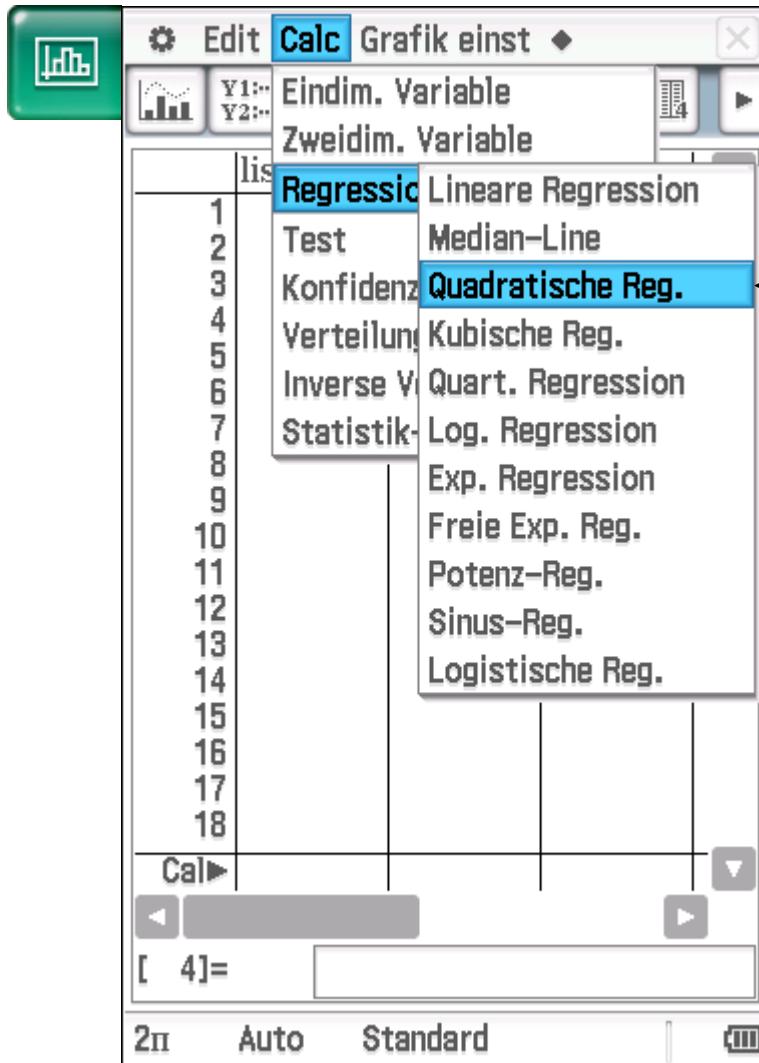
# Funktion und Stammfunktion



drei Punkte für Parabel:  
 $(0|6)$ ,  $(2|0)$ ,  $(4|6)$

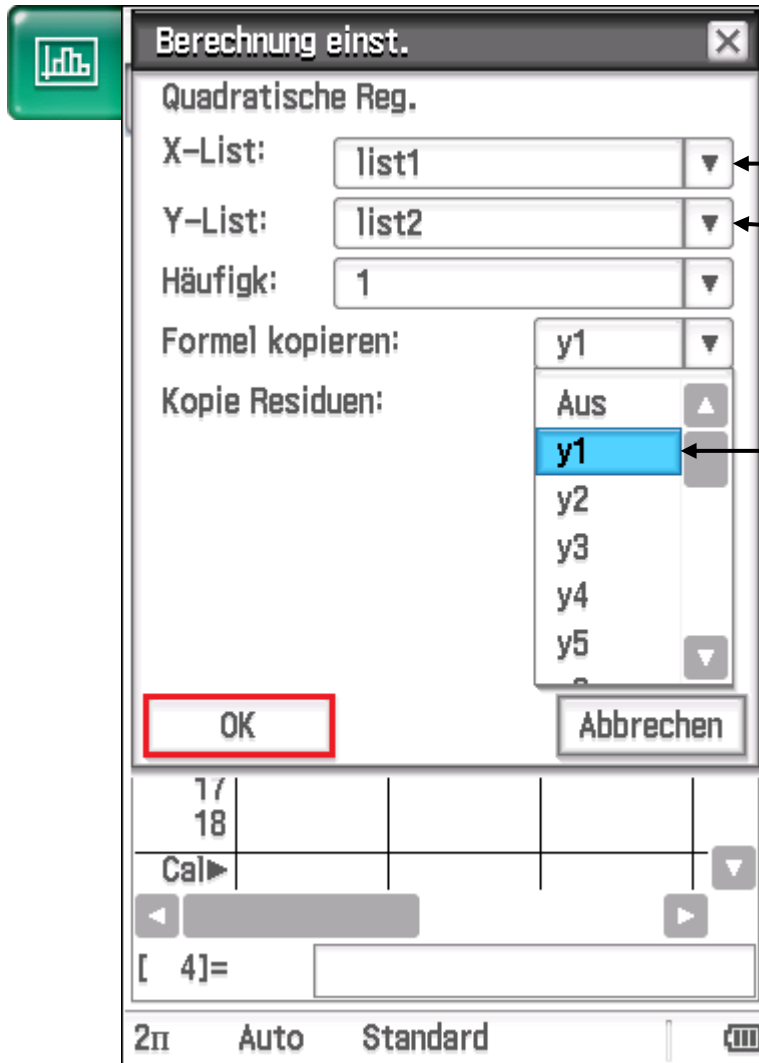


# Funktion und Stammfunktion



passende Parabel berechnen

# Funktion und Stammfunktion

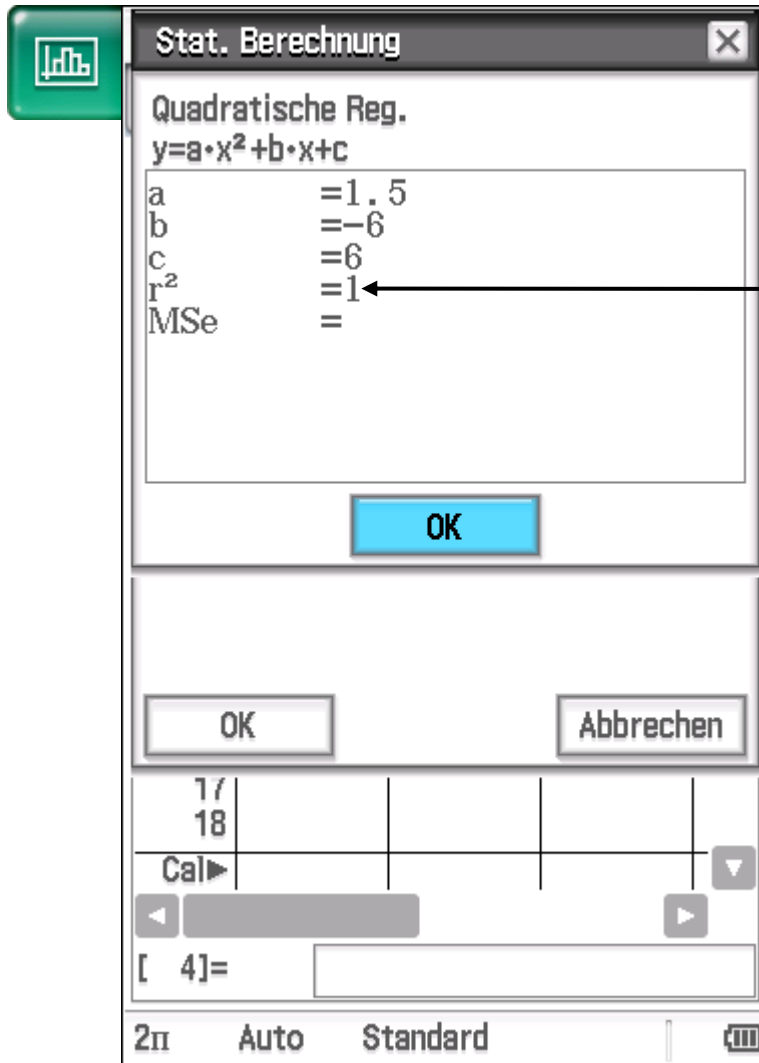


Liste der  $x$ -Koordinaten

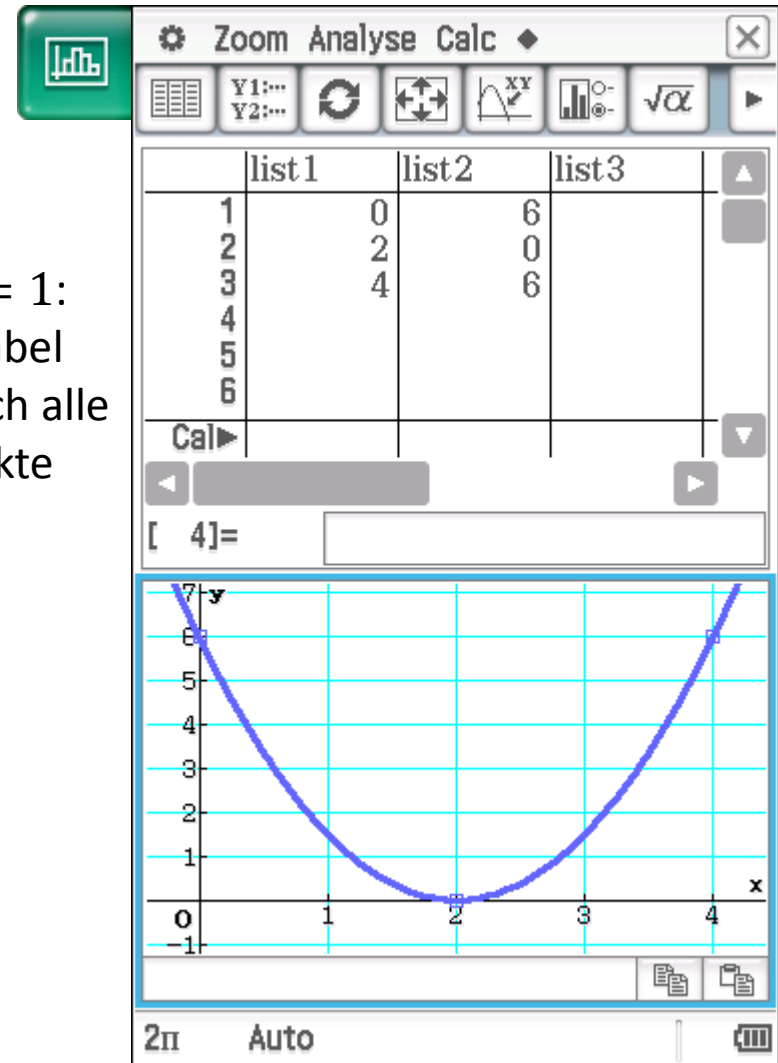
Liste der  $y$ -Koordinaten

Grafikfunktion definieren

# Funktion und Stammfunktion



$r^2 = 1$ :  
Parabel  
durch alle  
Punkte



# Funktion und Stammfunktion

The screenshot shows the 'Datei Edit Typ' window of a Casio calculator. At the top, there are icons for a graph, a table, and a function editor. The function editor shows a list of functions:  $y1 = 1.5 \cdot x^2 - 6 \cdot x + 6$  and  $y2 = \int y1(x) dx$ . Below this are checkboxes for  $y3$ ,  $y4$ , and  $y5$ . A red box highlights the integral icon in the Math3 row of the keypad. An arrow points from the integral icon to the text 'eine Stammfunktion definieren'. Another arrow points from the integral icon to the 'Keyboard' section of the keypad.

eine Stammfunktion definieren

Keyboard

The keypad shows the 'abc' tab selected. The 'y' key is highlighted with a red box. The keypad layout is as follows:

abc				$\alpha\beta\gamma$		Math		Symbol		
1	2	3	4	5	6	7	8	9	0	-
q	w	e	r	t	y	u	i	o	p	@
a	s	d	f	g	h	j	k	l	;	:
↑	z	x	c	v	b	n	m	,	.	CAPS
←	←	Leerz.			EXE					

# Funktion und Stammfunktion

